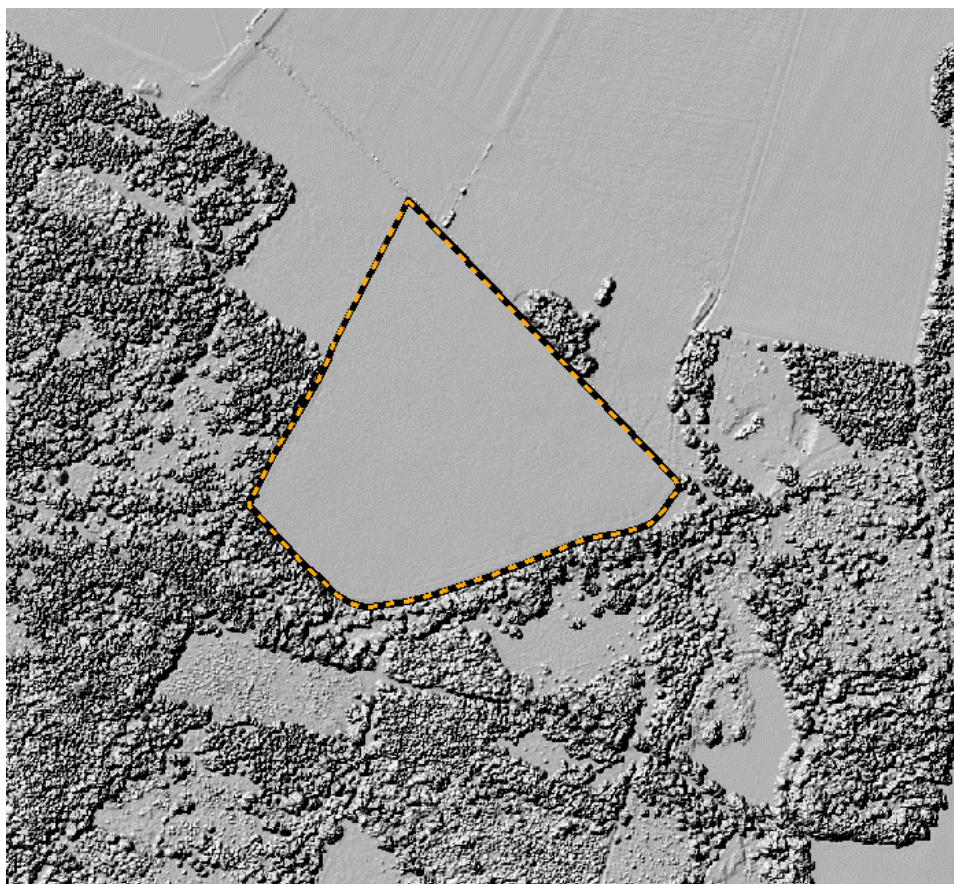


SZKIC SYTUACYJNY USZKODZONEJ UPRAWY

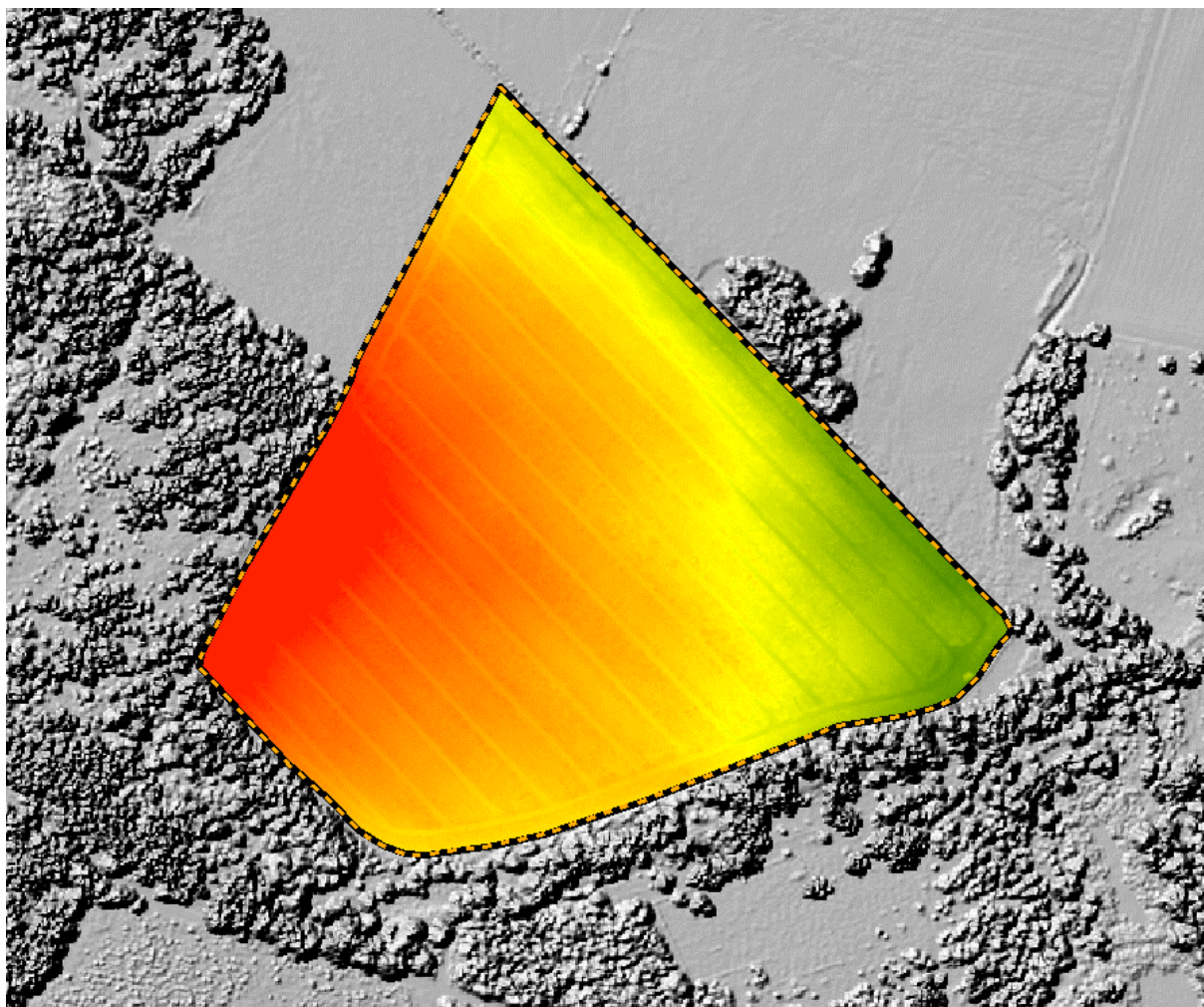
1. INFORMACJA O USZKODZONEJ UPRAWIE

Identyfikator Uprawy	ID_2019_000002
Współrzędne geograficzne uprawy	51°17'26" N 17°36'17" E
Lokalizacja	województwo: dolnośląskie, powiat: oleśnicki, gmina: Syców, jednostka ewidencyjna: Syców - Obszar Wiejski obręb: 0012 działki: 463/1, 464, 463/2, 476
Komentarz analityka:	<i>Szkody w plonie wyrządzone przez dzika w okresie dojrzałości ziarna. Brak istotnych uszkodzeń łowieckich z wcześniejszych etapów rozwoju uprawy. W części wschodniej uprawy w pobliżu rowów widoczne uszkodzenia od zimowych skutków przezimowania (wymakanie – obszary zielone porośnięte chwastami na rysunku 5). W uprawie widoczny efekt zatkanej dyszy opryskiwacza lub dozownika nawozów – uprawa widocznie niższa i jako ekologiczna silniej skonsumowana przez dzika. Pasy techniczne z brakiem obsady zajmują 3% powierzchni uprawy.</i>

2. POŁOŻENIE UPRAWY ROLNEJ

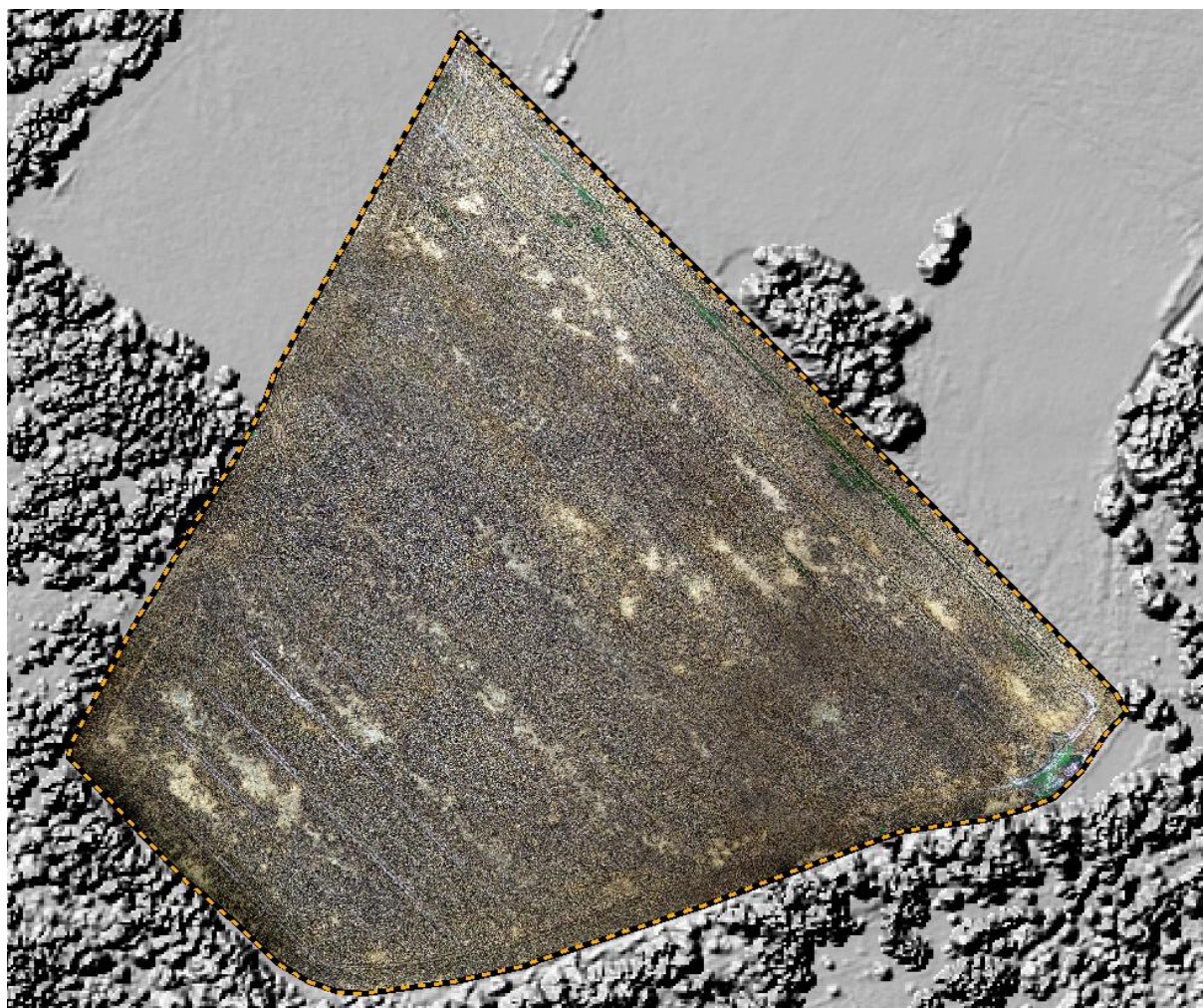


3. UKSZTAŁTOWANIE TERENU



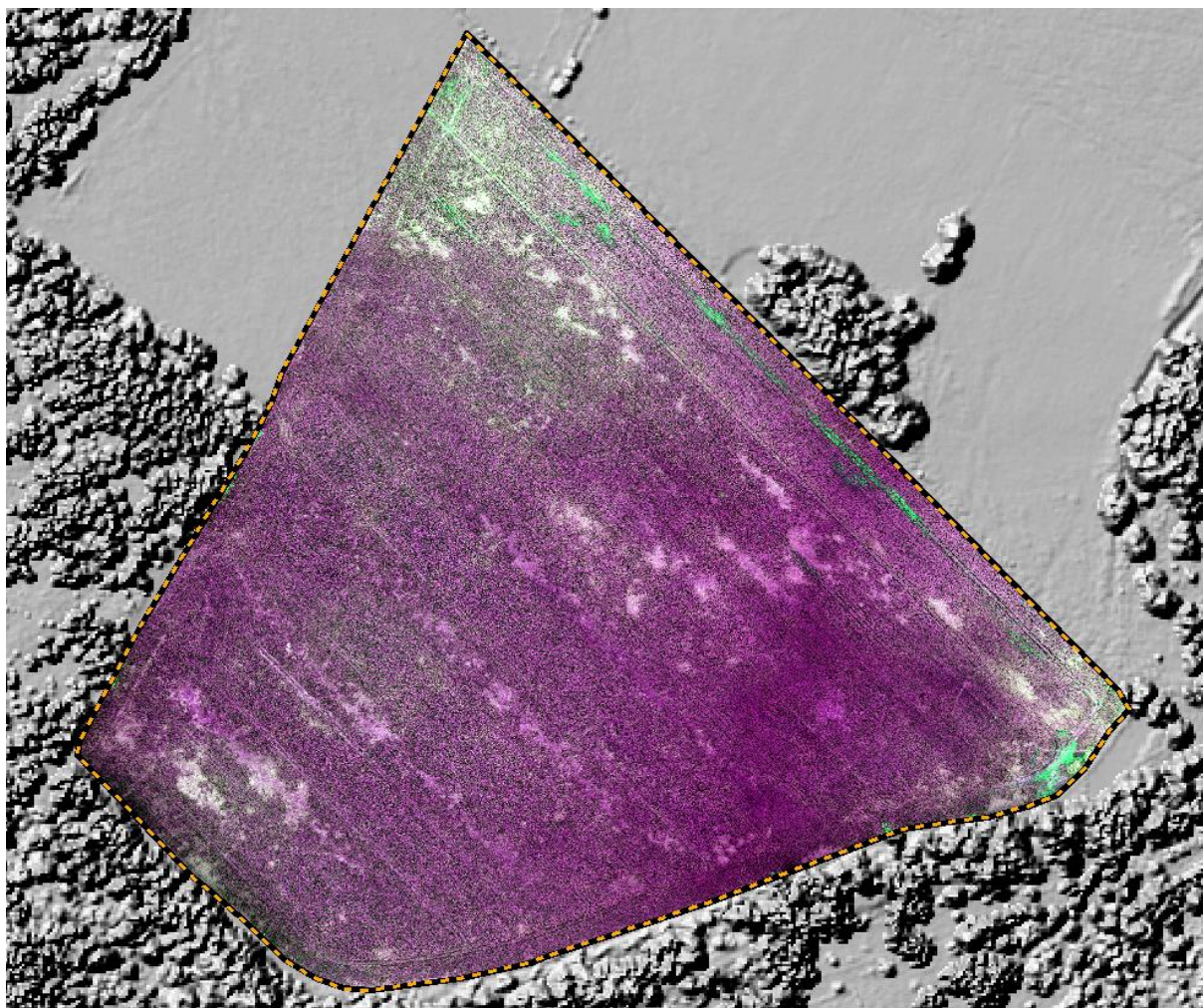
Wykonano w oprogramowaniu OnGeo Agro®, www.agro.ongeo.pl - produkt polski

4. NATURALNY OBRAZ UPRAWY



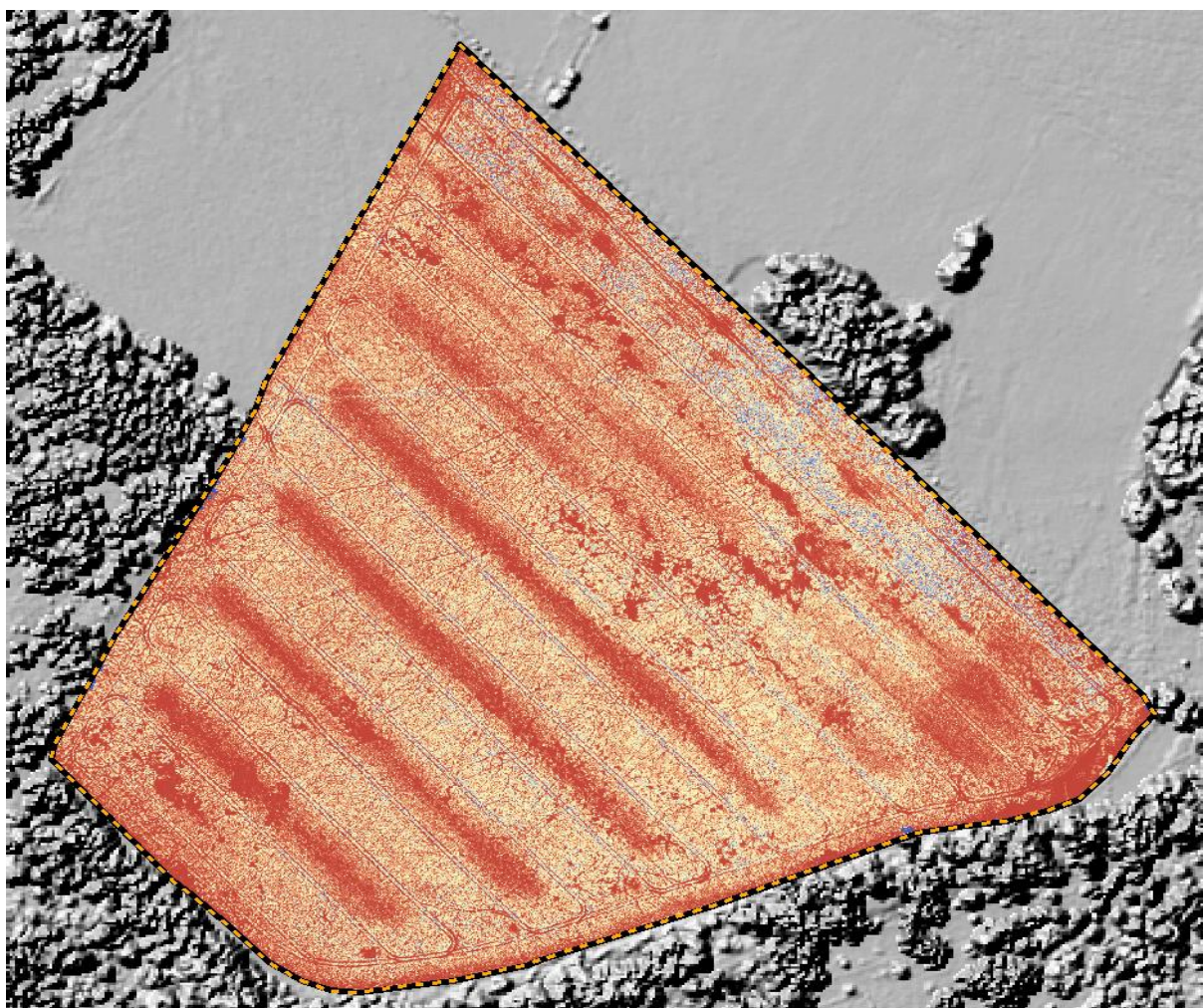
Wykonano w oprogramowaniu OnGeo Agro®, www.agro.ongeo.pl - produkt polski

5. BARWY WZMOCNIONE (NIENATURALNE) EKSPONUJĄCE USZKODZENIE.



Wykonano w oprogramowaniu OnGeo Agro®, www.agro.ongeo.pl - produkt polski




6. NUMERYCZNY MODEL UPRAW

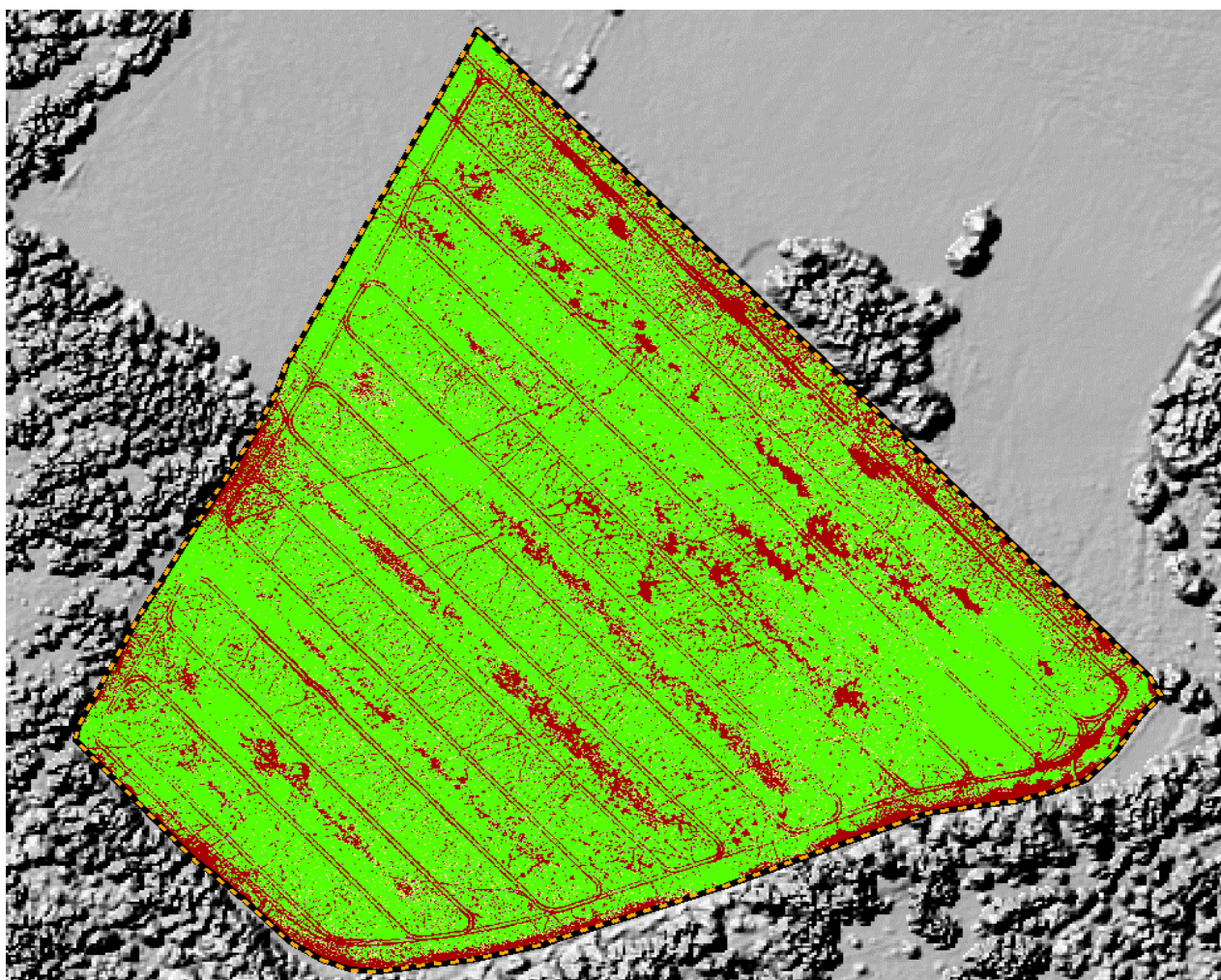


Wykonano w oprogramowaniu OnGeo Agro®, www.agro.ongeo.pl - produkt polski

7. KLASYFIKACJA USZKODZENIA

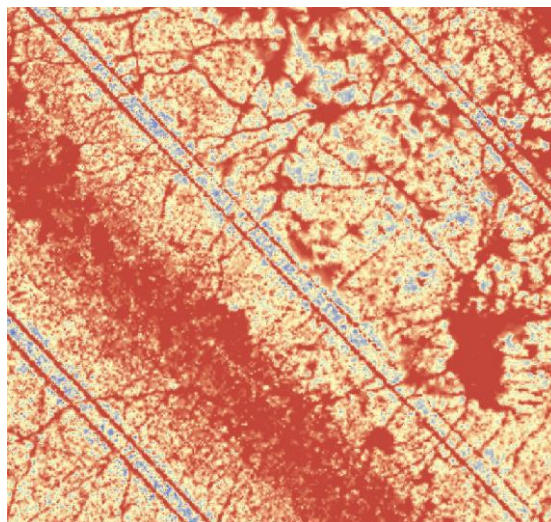
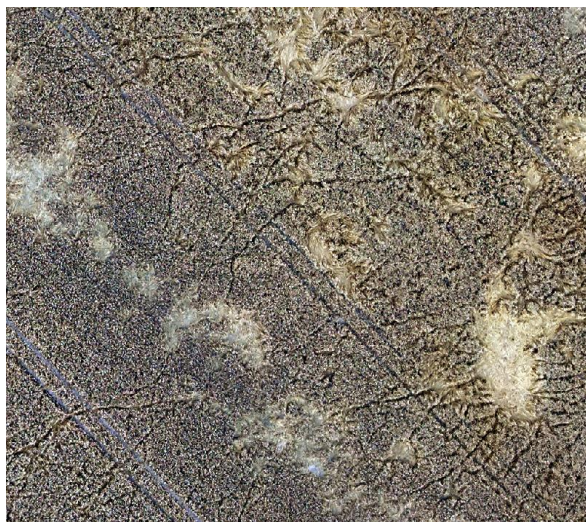
SYMBOLE:

	Powierzchnia nieuszkodzona
	Powierzchnia uszkodzona częściowo
	Uszkodzenie 100%

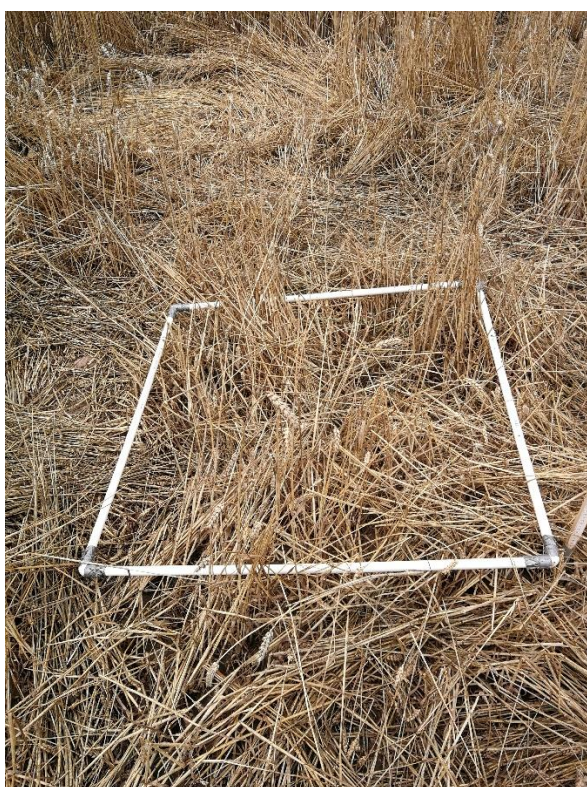


Powierzchnia uprawy [ha],[1]	8,69
Powierzchnia uszkodzenia całkowitego [ha],[2]	1,83
Powierzchnia uszkodzenia częściowego [ha],[3]	0,54
Intensywność uszkodzenia częściowego [%],[4]	70
Powierzchnia wyłączona z szacowania (pasy techniczne, inne rodzaje szkód)[ha],[5]	0,35
Powierzchnia zredukowana przyjęta do obliczeń [ha] = [2]-[5]+([3]*[4])	1,87

8. LOTNICZY OBRAZ SZKÓD



9. OBRAZ NAZIEMNY SZKÓD



10. INFORMACJA O ŹRÓDŁACH DANYCH

Numeryczny Model Terenu, Numeryczny Model Pokrycia Terenu (2), (3)	©SmallGIS - zobrazowanie z dnia 16.07.2017
Zobrazowanie Pola (4), (5),(8)	©SmallGIS - zobrazowanie z dnia 16.07.2017
Numeryczny Model Uprawy (6)	©SmallGIS - zobrazowanie z dnia 16.07.2017
Klasyfikacja uszkodzenia	©SmallGIS - zobrazowanie z dnia 18.07.2019
Obraz naziemny szkód (9)	©SmallGIS - zobrazowanie z dnia 17.07.2019